



Vielen Dank für den Kauf eines HIGHSIDER Produktes. Unsere Leidenschaft zum Motorradfahren finden Sie in jedem unserer HIGHSIDER Produkte wieder. Wir wünschen Ihnen allzeit eine gute und sichere Fahrt mit Ihrem neuen HIGHSIDER Produkt aus dem Hause Paaschburg & Wunderlich GmbH.

Lesen Sie diese Anbauanleitung vor der Montage sorgfältig durch.

Nur bei fachgerechter Montage und Anschluss ist die gesetzliche Gewährleistung erfüllt. Bitte halten Sie sich mit Vorgehensweise der Montage an die Vorgaben des Fahrzeugherstellers. Nichtbeachten der Montageanweisung kann Schäden an Ihrem Fahrzeug verursachen und zum Erlöschen der Gewährleistungsansprüche führen. Für Folgeschäden wird keine Haftung übernommen. Eine nicht sachgemäße Verwendung dieses Produktes kann die Fahrsicherheit beeinträchtigen. Das eigenmächtige Nachbearbeiten und/oder Verändern des Produktes kann zum Versagen der Funktion führen und ist nicht gestattet. Es ist kein Eintrag in die Fahrzeugpapiere oder mitführen etwaiger Dokumente notwendig. Bitte bewahren Sie diese Anleitung für einen späteren Gebrauch auf!

Lieferumfang:

- 1 Paar Lenkeradapter

Montage des M16 Lenkeradapter:

1. Vor der Montage stellen sie sicher, dass Ihr Fahrzeug sicher steht.
2. Entfernen sie das Original Lenkerenden-Gewicht aus dem Lenker.
3. Schieben sie den HIGHSIDER Adapter in den Lenker (Fig. 1).
4. Stellen sie unbedingt sicher, dass ein genügend großer Abstand zwischen dem Griff und dem Anbauteil hergestellt wird. Hierzu verwenden sie ggf. die im Set enthaltenen Unterlegscheiben.
ACHTUNG: Achten sie darauf, dass das Anbauteil nicht die Gasdrehhülse blockiert! Diese muss freigängig drehbar sein und beim loslassen des Gasgriffes sofort selbstständig in die Leerlaufposition zurückdrehen. Bei Nichtbeachtung besteht UNFALLGEFAHR (Fig. 2)!
5. Ziehen sie die M6 Schrauben mit dem Lenkergewicht oder Spiegel „handfest“ an. Die Schrauben nicht überdrehen (Nicht im Lieferumfang enthalten)!
6. Wir empfehlen die Verwendung von Schraubensicherungsmittel befestigen z. Bsp. #860-635 um ein Lösen der Schrauben durch Vibrationen zu verhindern. **ACHTUNG:** Stellen sie sicher, dass das Anbauteil nicht die Bedienung des Fahrzeuges behindert! Sämtliche Schalter oder Hebel müssen weiterhin frei zugänglich sein.
7. **ACHTUNG:** Überprüfen sie vor jedem Fahrtantritt ob sich Teile oder Schrauben aufgrund der Vibrationen gelöst haben!

Finden Sie nützliches Zubehör wie z.B. Spiegel-, oder Blinkerarm Verlängerungen, Leistungswiderstände, Blinkrelais, Adapterkabel etc. in unserem Webshop!

A = Ø 34,5 mm

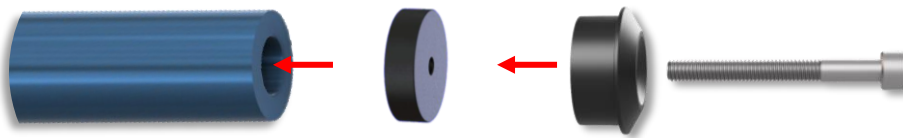
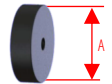


Abbildung ähnlich/
Image similar/
Image similaire/
Imagen similar

HIGHSIDER™
POWERED BY PAASCHBURG & WUNDERLICH



www.highsider-germany.de



Fig. 1

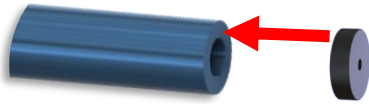


Fig. 2

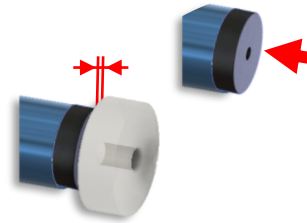


Abbildung ähnlich/
Image similar/
Image similaire/
Imagen similar

Vor jedem Fahrtantritt: Es ist die Aufgabe und Verantwortung des Fahrers die sicherheitsrelevanten Fahrzeugteile regelmäßig zu überprüfen und in Stand zu halten. Kontrollieren Sie deshalb regelmäßig die einwandfreie Einstellung und Funktion Ihres Produktes und den festen Sitz aller Verschraubungen.

Gewährleistung: Verwenden Sie für die Pflege der Artikel keine aggressiven Reinigungsmittel. Die Artikel können mit einer einfachen, lauwarmen Spülmittel-Lösung hervorragend gereinigt werden. Kontakt mit Bremsflüssigkeit, Bremsenreiniger, Kraftstoff, etc. ist zu vermeiden. Unabsichtlich aufgebrachte Verunreinigungen umgehend mit einem weichen Tuch aufnehmen und die Oberfläche mit Spülmittel-Lösung säubern.

Pflege: Verwenden Sie für die Pflege der Artikel keine aggressiven Reinigungsmittel. Die Artikel können mit einer einfachen, lauwarmen Spülmittel-Lösung hervorragend gereinigt werden. Kontakt mit Bremsflüssigkeit, Bremsenreiniger, Kraftstoff, etc. ist zu vermeiden. Unabsichtlich aufgebrachte Verunreinigungen umgehend mit einem weichen Tuch aufnehmen und die Oberfläche mit Spülmittel-Lösung säubern.

Umweltinformation: Dieser Artikel darf nicht am Ende seiner Lebensdauer mit dem Hausmüll entsorgt werden.

Die Entsorgung kann über den Paaschburg u. Wunderlich Kundendienst oder lokal verfügbare Rückgabe- und Sammelsysteme erfolgen.



HIGHSIDER Tipps & Tricks auf **YouTube:**
<https://www.youtube.com/c/HIGHSIDERTippsTricks>

Weitere **HIGHSIDER** Produkte finden Sie auf:
www.highsider-germany.de



www.highsider-germany.de

Haftungsausschluss und Garantiebestimmungen:

Bei unsachgemäßer Handhabung, Montage oder Verwendung des Gerätes können Garantie- und Gewährleistungsansprüche erlöschen. Aufgrund der Nicht-Überprüfbarkeit der sachgemäßen Anwendung übernimmt die Firma Paaschburg und Wunderlich GmbH keine Haftung für direkte oder indirekte Schäden bzw. Folgeschäden, die aus dem Betrieb des Gerätes entstehen. Dies gilt nicht, wenn der Schaden auf Vorsatz oder grober Fahrlässigkeit von Paaschburg & Wunderlich GmbH beruht oder der Schaden in der Verletzung des Lebens, des Körpers oder der Gesundheit besteht oder Paaschburg & Wunderlich GmbH schuldhaft eine wesentliche vertragliche Pflicht (Kardinalpflicht) verletzt hat.

Paaschburg & Wunderlich GmbH, Am Alten Lokschnuppen 10a, D-21509 Glinde (GER),
Tel.: +49 (0) 40 248 277-0; E-Mail: sales@pwonline.de

Alle Rechte, Änderungen und Irrtümer bleiben vorbehalten.



HIGHSIDER™

POWERED BY PAASCHBURG & WUNDERLICH

Mounting and safety instructions
M6 handlebar adapter for div. Aprilia and Moto Guzzi



Thank you for buying a HIGHSIDER product. Because of our passion for motorcycles all our products are designed to meet your needs as a motorcyclist. We wish you always a safe and pleasant ride with your new HIGHSIDER product from Paaschburg & Wunderlich GmbH.

Please read this manual carefully prior to installation

Only when professionally installed is the statutory warranty and driving safety fulfilled. Pay attention to the information in the operating instructions of the vehicle or specifications of the vehicle manufacturer. Failure to follow the assembly instructions can damage your vehicle and void the warranty. This is necessary to not affect the riding safety. No liability is accepted for consequential damage. The unauthorized reworking and / or modification of the product can lead to the failure of the function and is not permitted. No entry in the vehicle documents or the carrying of any documents is necessary. Please keep these instructions for later use!

Scope of delivery:
1 pair of handlebar adapter

Mounting the M16 handlebar adapter:

1. Before the installation, make sure that your vehicle is securely parked.
2. Remove the original bar end weight from the handlebar.
3. Push the HIGHSIDER adapter into the handlebar (Fig. 1).
4. Make absolutely sure that there is sufficient distance between the handlebar grip and the adapter. If necessary, use the washers included in this set.
ATTENTION: Make sure that the attachment does not block the throttle sleeve! The throttle sleeve must rotate freely and immediately return to the idle position when the throttle grip is released. Failure to do so may result in an ACCIDENT (Fig. 2)!
5. Tighten the M6 screws "hand-tight" with the bar end weight or mirror. Do not overtighten the screws (Not included in the scope of delivery)!
6. We recommend the use of threadlocker e.g. #860-635 to prevent the screws from loosening due to vibration.
ATTENTION: Make sure that the attachment does not interfere with the operation of the vehicle! All switches or levers must still be freely accessible.
7. **ATTENTION:** Before each journey, check whether any parts or screws have come loose due to the vibrations!

Find useful additional accessories like stem extensions, resistors, electronic relays, adapter cables and other equipment in our Webshop!

Before each ride: It is the duty and responsibility of the rider to regularly check and maintain the safety-related vehicle parts. Before starting your journey, check the correct adjustment and function of the HIGHSIDER products and the tightness of all screwed connections.

Warranty: Take the time to do a 100% professional job of installing the HIGHSIDER products. Take into account all our installation and safety instructions. A faulty, improper installation or handling of the product will void the warranty.

Maintenance/Care: Do not use aggressive detergents to care for the HIGHSIDER products. The HIGHSIDER products can be perfectly cleaned with a simple, lukewarm detergent solution. Contact with brake fluid, brake cleaner, fuel, etc. should be avoided. Immediately pick up any unintentionally applied impurities with a soft cloth and clean the surface with detergent solution

Environmental Information: This product may not be disposed in the normal household rubbish at the end of its lifetime. The disposal can be done through the Paaschburg u. Wunderlich customer service or a local return and waste collection institution. ♻️



HIGHSIDER Tips & Tricks on **YouTube:**
<https://www.youtube.com/c/HIGHSIDERTipsTricks>

You can find more **HIGHSIDER** products at:
www.highsider-germany.de

HIGHSIDER™
POWERED BY PAASCHBURG & WUNDERLICH



www.highsider-germany.de

Exclusion of liability and warranty regulation:

In the event of improper handling, installation or use of the device, warranty and guarantee claims may expire. Due to the non-verifiability of the correct application, Paaschburg und Wunderlich GmbH assumes no liability for direct or indirect damage or consequential damage resulting from the operation of the device. This does not apply if the damage is based on intent or gross negligence on the part of Paaschburg & Wunderlich GmbH, or if the damage consists in injury to life, limb or health, or Paaschburg & Wunderlich GmbH has culpably violated an essential contractual obligation (cardinal obligation).

Paaschburg & Wunderlich GmbH, Am Alten Lokschnuppen 10a, D-21509 Glinde (GER),
Tel.: +49 (0) 40 248 277-0; E-Mail: sales@pwonline.de

All rights reserved. Changes and errors are excepted.



Merci d'avoir acheté un produit HIGHsider. En raison de notre passion pour les motos, tous nos produits sont conçus pour répondre à vos besoins de motocycliste. Nous vous souhaitons toujours un voyage agréable et en toute sécurité avec votre nouveau produit HIGHsider de Paaschburg & Wunderlich GmbH.

Mentions importantes à lire avant le montage!

Informations de sécurité importantes. Si vous n'êtes pas un mécanicien qualifié, contactez un atelier spécialisé pour installer le produit. Le non-respect des instructions d'installation peut endommager votre véhicule et annuler la garantie. Aucune responsabilité n'est acceptée pour les dommages indirects. Le fabricant décline toute responsabilité pour les dommages dus à une mauvaise installation des produits. Une mauvaise utilisation de ce produit peut nuire à la sécurité de la conduite. Une reprise et / ou un changement non autorisé du produit peut entraîner une défaillance de la fonction et n'est pas autorisé. Les modifications structurelles des pièces sont interdites et entraînent une perte de responsabilité et des demandes de garantie. Veuillez conserver ces instructions pour référence future.

Contenu livraison:

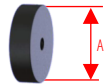
- 1 paire d'adaptateurs de guidon

Montage des adaptateurs M16 de guidon:

1. Avant de procéder au montage, assurez-vous que votre véhicule est en position stable.
2. Retirez l'embout d'origine du guidon.
3. insérez l'adaptateur HIGHsider dans le guidon (Fig. 1).
4. Veillez à ce que la distance entre le guidon et l'adaptateur soit suffisante. Si nécessaire, utilisez les rondelles incluses dans le kit à cet effet. **ATTENTION** : Veillez à ce que l'accessoire ne bloque pas la douille de l'accélérateur ! Le manchon de l'accélérateur doit tourner librement et revenir immédiatement à la position de ralenti lorsque la poignée de l'accélérateur est relâchée. Le non-respect de cette consigne peut entraîner un ACCIDENT (Fig. 2) !
5. Serrez manuellement les vis M6 avec l'embout de guidon ou le rétroviseur. Ne serrez pas trop les vis (non inclus dans la livraison) !
6. Nous recommandons l'utilisation d'un frein filet, par exemple le n° 860-635, pour éviter que les boulons ne se desserrent sous l'effet des vibrations. **ATTENTION** : Assurez-vous que l'accessoire ne gêne pas le fonctionnement du véhicule ! Tous les interrupteurs ou leviers doivent encore être librement accessibles.
7. **ATTENTION** : Avant chaque voyage, vérifiez si des pièces ou des vis ne se sont pas détachées à cause des vibrations !

Trouvez les poignées, embouts de guidon, protecteurs de leviers, rétroviseur Bar End et autres accessoires adaptés dans notre boutique en ligne!

A = Ø 34,5 mm




Avant chaque voyage: Le conducteur a le devoir et la responsabilité de contrôler et d'entretenir régulièrement les pièces du véhicule relatives à la sécurité. Avant de commencer votre voyage, vérifiez le réglage et le fonctionnement correct de votre produit ainsi que le serrage de tous les assemblages vissés.

Garantie: Prenez le temps de faire un travail 100% professionnel du montage des de votre produit. Tenez compte de toutes nos instructions d'installation et de sécurité.

Une installation incorrecte ou une manipulation inappropriée du produit annulera la garantie.

Maintien: Les produits se nettoient parfaitement avec de l'eau tiède et quelques gouttes de produit vaisselle simple. Évitez le contact avec le liquide de frein, le produit de nettoyage pour frein, l'essence etc. Essayez les souillures avec un chiffon doux et nettoyez la surface avec un peu de produit à vaisselle dilué.

Information environnementale: Cet article ne doit pas être débarrassé avec les déchets ménagers.

L'Élimination peut se faire par le service clients de Paaschburg u. Wunderlich ou à travers les systèmes de restitution et de collecte locaux existants. 



HIGHSIDER Trucs et astuces sur  **YouTube:**
<https://www.youtube.com/c/HIGHSIDERTippstricks>

Vous trouverez plus de produits **HIGHSIDER** sur:
www.highsider-germany.de

HIGHSIDER
POWERED BY PAASCHBURG & WUNDERLICH



www.highsider-germany.de

Exclusion de responsabilité et réglementation de la garantie :

En cas d'utilisation ou d'installation inappropriée du produit, toutes les demandes de garantie peuvent être annulées. En raison de l'impossibilité de contrôler l'utilisation appropriée du produit Paaschburg & Wunderlich GmbH exclu la responsabilité des dommages directs ou indirects respectivement dommages consécutifs résultants de l'utilisation du produit. Ceci n'est pas valable si le dommage résulte de préméditation ou de négligence grave de la part de Paaschburg & Wunderlich GmbH ou en cas de dommages affectants la vie, le corps et/ou la santé ou une violation fautive d'une obligation contractuelle (obligation majeure) par Paaschburg & Wunderlich GmbH.

Paaschburg & Wunderlich GmbH, Am Alten Lokschnuppen 10a, D-21509 Glinde (GER),
Tel.: +49 (0) 40 248 277-0; E-Mail: sales@pwonline.de

Tous les droits sont réservés. Les modifications et les erreurs sont exceptées.



HIGHSIDER™

POWERED BY PAASCHBURG & WUNDERLICH

Instrucciones de montaje/instrucciones de seguridad
HIGHSIDER Adaptador de manillar M6 para varias Aprilia y Moto Guzzi Guzzi



Gracias por comprar un producto HIGHSIDER. Encontrará nuestra pasión por el motociclismo en cada uno de nuestros productos HIGHSIDER. Le deseamos un paseo seguro y agradable con su nuevo producto HIGHSIDER de Paaschburg & Wunderlich GmbH.

Lea atentamente estas instrucciones de montaje antes de realizarlo.

La garantía legal sólo se cumple si la instalación y la conexión se realizan correctamente. Por favor, siga las instrucciones del fabricante del vehículo para su instalación. El incumplimiento de las instrucciones de instalación puede causar daños a su vehículo e invalidar la garantía. No se acepta ninguna responsabilidad por los daños indirectos. El uso inadecuado de este producto puede perjudicar la seguridad de la conducción. La reelaboración y/o modificación no autorizada del producto puede provocar un fallo de funcionamiento y no está permitida. No es necesario anotar en la documentación del vehículo ni llevar ningún documento. Conserve estas instrucciones para su uso posterior.

Volumen de la entrega:

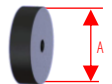
- 1 par de adaptadores de manillar

Montaje de adaptador de manillar M16:

1. Antes del montaje, asegúrese de que su vehículo está seguro posicionado.
2. Retire los contrapesos originales del manillar.
3. Introduzca el adaptador HIGHSIDER en el manillar (Fig. 1).
4. Asegúrese de que hay suficiente distancia entre el puño del manillar y los mandos. Utilice las arandelas incluidas en el juego si es necesario.
ATENCIÓN: Asegúrese de que el mando no bloquea el manguito del acelerador. Debe girar libremente y volver inmediatamente a la posición de ralentí cuando se suelta el puño del acelerador. Si no lo hace, puede provocar un ACCIDENTE (Fig. 2).
5. Apriete los tornillos M6 "a mano" con el contrapeso o el espejo. No apriete demasiado los tornillos (No incluido en el volumen de suministro)!
6. Recomendamos el uso de fijador de roscas, por ejemplo, #860-635, para evitar que los tornillos se aflojen debido a las vibraciones. **ATENCIÓN:** ¡Asegúrese de que el accesorio no interfiere con el funcionamiento del vehículo! Todos los mandos o palancas deben seguir siendo libremente accesibles.
7. **ATENCIÓN:** Antes de cada paseo, compruebe si alguna pieza o tornillo se ha soltado debido a las vibraciones.

Encuentre accesorios útiles como extensiones de los brazos de los espejos o de los intermitentes, resistencias de potencia, relés de intermitencia, cables adaptadores, etc. en nuestra tienda web.

A = Ø 34,5 mm



Antes de cada paseo: Es tarea y responsabilidad del conductor revisar y mantener regularmente las partes del vehículo relevantes para la seguridad. Por lo tanto, compruebe regularmente el ajuste y el funcionamiento correcto de su producto, así como el ajuste de todas las conexiones roscadas.

Garantía: No utilice productos de limpieza agresivos para el cuidado de los artículos. Los artículos se pueden limpiar excelentemente con una simple solución de detergente tibia. Debe evitarse el contacto con líquido de frenos, limpiador de frenos, combustible, etc. Recoja inmediatamente con un paño suave cualquier contaminación aplicada involuntariamente y limpie la superficie con una solución detergente.

Cuidado: No utilice productos de limpieza agresivos para el cuidado de los artículos. Los artículos se pueden limpiar excelentemente con una simple solución de líquido lavavajillas tibia. Debe evitarse el contacto con líquido de frenos, limpiador de frenos, combustible, etc. Recoja inmediatamente con un paño suave cualquier contaminación aplicada involuntariamente y limpie la superficie con una solución detergente.

Información medioambiental: Este artículo no debe eliminarse con los residuos domésticos al final de su vida útil. La eliminación puede realizarse a través del servicio de atención al cliente de Paaschburg & Wunderlich o de los sistemas de devolución y recogida disponibles localmente.



HIGHSIDER Consejos y trucos sobre **YouTube:**
<https://www.youtube.com/c/HIGHSIDERTippsTricks>

Puede encontrar más productos HIGHSIDER en:
www.highsider-germany.de

HIGHSIDER™
POWERED BY PAASCHBURG & WUNDERLICH



www.highsider-germany.de

Renuncias y garantías:

El manejo, la instalación o el uso inadecuado del producto puede anular la garantía. Debido a la imposibilidad de comprobar el uso previsto, la empresa Paaschburg & Wunderlich GmbH no se hace responsable de los daños directos o indirectos o de los daños derivados del funcionamiento del producto. Esto no se aplica si el daño se debe a la intención o negligencia grave por parte de Paaschburg & Wunderlich GmbH o si el daño consiste en lesiones a la vida, la integridad física o la salud o si Paaschburg & Wunderlich GmbH ha violado culpablemente una obligación contractual material (obligación cardinal). Paaschburg & Wunderlich GmbH.

Paaschburg & Wunderlich GmbH, Am Alten Lokschnuppen 10a, D-21509 Glinde (GER),
Tel.: +49 (0) 40 248 277-0; E-Mail: sales@pwonline.de

Todos los derechos, cambios y errores reservados.